

# INFORMATION

CCRF

La DGCCRF dans le chaos interministériel :

Avec , dites « ça suffit ! »

La Secrétaire d'État Carole DELGA et la Directrice générale de la CCRF Nathalie HOMOBO-NO ont dressé le 11 février dernier, à grands renforts de sourires, le bilan 2014 de l'activité de la DGCCRF, sur l'air maintes fois ressassé du « Tout va très bien Madame la Marquise ».

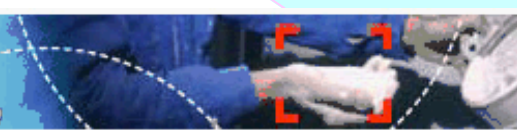
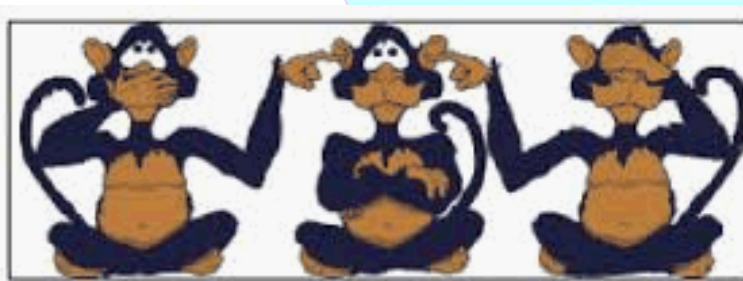


dénonce un outil de communication trompeur  
(un comble pour la DGCCRF) !

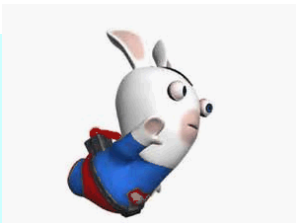
Derrière ce bilan en trompe l'œil se cache l'amère, la scandaleuse réalité en ces temps de crise économique grave : une chute inexorable de l'activité de la DGCCRF.

Il suffit, pour s'en convaincre, de comparer le bilan des contrôles des trois dernières années :

	2012	2013	2014
Vérifications effectuées	740 000	721 000	589 000
Établissements contrôlés	142 000	137 000	126 000



Les sourires et le papier glacé masquent les conséquences désastreuses des réorganisations subies par les agents de la DGCCRF depuis la RGPP jusqu'à la MAP !



Le déni et le mépris vont-ils pousser notre Direction générale à coller sur le dos des agents (nous n'osons même plus dire de « ses » agents !), isolés et noyés dans les Directions interministérielles ou les DIRECCTE, la responsabilité de résultats qu'elle a rendus calamiteux ?

**Les sanctions du 1<sup>er</sup> groupe vont-elles pleuvoir comme à Gravelotte ?**

**Non, les agents ne sont pas abattus : ils sont en colère !**

**Alors, ça suffit !**

Il est encore temps d'en finir avec les errements dans lesquels s'enferme notre Direction Générale : le CT « personnels et missions » doit être installé pour que reprennent de manière sérieuse les discussions sur la nécessaire restructuration du réseau CCRF.



appelle l'ensemble des agents à se réunir en AG et à adresser une motion à la Directrice Générale, exigeant la reprise du dialogue.

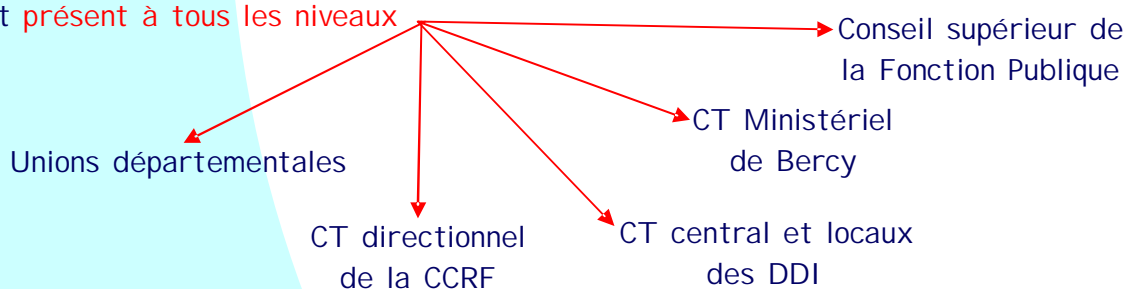
**Pour défendre vos intérêts individuels et collectifs, un syndicat doit être : libre, indépendant et déterminé !**

Contre le déni systématique des uns et l'accompagnement mercantile des autres,

Parce que **FO** est la première organisation syndicale dans la Fonction publique d'État...

Parce que **FO** est la première organisation syndicale au CT central des DDI...

Parce que **FO** est présent à tous les niveaux



Parce que seul ou isolé on n'est rien...

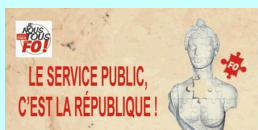
Parce que syndiqué on peut gagner...

**Rejoignez**



[www.ccrf-force-ouvriere.fr](http://www.ccrf-force-ouvriere.fr)

[FO@dgccrf.finances.gouv.fr](mailto:FO@dgccrf.finances.gouv.fr)



**FORCE OUVRIÈRE**  
[www.ccrf.force-ouvriere.fr](http://www.ccrf.force-ouvriere.fr)

**FO**  
la force syndicale

